

Extrait du catalogue

Tarif Public

07/03/2021

www.revendeurs.rmngp.fr



Document non contractuel

Réunion des musées nationaux et du Grand Palais des Champs-Élysées

254-256, rue de Bercy - 75577 Paris cedex 12 - France

Tel : +33 (0)1 40 13 48 00 - Fax : +33 (0)1 40 13 44 00

Etablissement public industriel et commercial - APE 9102Z - RCS Paris B692 041 585 - SIRET 69204158500583 - TVA FR11692041585



Sommaire

Cadeaux » Beauté & Senteur ...	1
Carterie » Pochettes de cartes postales ...	1
Papeterie » Magnets ...	1
Papeterie » Bloc-note Penser à... ...	2
Papeterie » Cahier d'écriture ...	3
Papeterie » Carnets d'écriture ...	3
Papeterie » Sous-chemise plastique ...	3
Éditions » Beaux livres ...	4
Éditions » Catalogues d'exposition ...	4



Cadeaux » Beauté & Senteur



Savon parfumé violette "Mucha - Printemps"

Musée: Paris - Musée du Luxembourg - Artiste: Alphonse Mucha (1860-1939) CB900049 X 3

8,90 € TTC



Savon parfumé musc, ambre, cèdre "Mucha - Été"

Musée: Paris - Musée du Luxembourg - Artiste: Alphonse Mucha (1860-1939) CB900050 X 3

8,90 € TTC



Savon parfumé mandarine cèdre "Mucha - Automne"

Musée: Paris - Musée du Luxembourg - Artiste: Alphonse Mucha (1860-1939) CB900051 X 3

8,90 € TTC



Savon parfumé camomille lavande "Mucha - Hiver"

Musée: Paris - Musée du Luxembourg - Artiste: Alphonse Mucha (1860-1939) CB900052 X 3

8,90 € TTC



Crème mains parfumée lavande "Mucha"

Musée: Paris - Musée du Luxembourg - Artiste: Alphonse Mucha (1860-1939) CB900053 X 2

15,90 € TTC

Carterie » Pochettes de cartes postales



Assortiment de 32 cartes postales "Mucha"

Nombre d'illustrations : 32 - Dimensions : 13,3 x 17,4 x 1,7 cm - Éditeur : Rmn-GP - Diffuseur : Flammarion - Musée: Paris - Musée du Luxembourg - Artiste: Alphonse Mucha (1860-1939) - Langues: Bilingue français-anglais GB407126 X 2

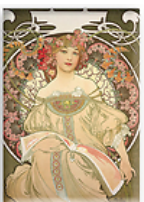
14,90 € TTC

Papeterie » Magnets



Magnet Mucha "Zodiaque"

Dimensions: L. 7,90 cm; l. 5,40 cm - **Œuvre originale:** IS201214 X 10 **3,90 € TTC**
 Zodiaque tirée de la série Les Saisons - 1896 - **65,7 x 48,2 cm** - **Lithographie en couleurs:** Musée: Mucha Foundation - **Matières:** Aimant, Carton - **Artiste:** Alphonse Mucha (1860-1939)



Magnet Mucha "Rêverie"

Dimensions: L. 7,90 cm; l. 5,40 cm - **Œuvre originale:** IS201215 X 10 **3,90 € TTC**
 Rêverie (détail) - 1897 - **72,7 x 55,2 cm** - **Lithographie en couleurs:** Musée: Mucha Foundation - **Matières:** Aimant, Carton - **Artiste:** Alphonse Mucha (1860-1939)



Magnet Mucha "La Danse"

Dimensions: L. 7,90 cm; l. 5,40 cm - **Œuvre originale:** IS201216 X 10 **3,90 € TTC**
 Danse tiré de la série Les Arts - 1898 - **60 x 38 cm** - **Lithographie en couleurs:** Musée: Mucha Foundation - **Matières:** Aimant, Carton - **Artiste:** Alphonse Mucha (1860-1939)



Magnet Mucha "Moët & Chandon"

Dimensions: L. 11,70 cm; l. 4,20 cm - **Œuvre originale:** IS220290 X 10 **3,90 € TTC**
 Affiche pour Moët & Chandon: Dry Impérial - 1899 - **60 x 20 cm** - **Lithographie en couleurs:** Musée: Mucha Foundation - **Matières:** Aimant, Carton - **Artiste:** Alphonse Mucha (1860-1939)



Magnet panoramique "Mucha - Documents décoratifs"

Dimensions: L. 11,70 cm; l. 4,20 cm - **Œuvre originale:** IS220292 X 10 **3,90 € TTC**
 Documents décoratifs Librairie centrale des Beaux-arts - 1902 - **46 x 33 cm** - **Lithographie en couleurs:** Musée: Mucha Foundation - **Matières:** Aimant, Carton - **Artiste:** Alphonse Mucha (1860-1939)

Papeterie » Bloc-note Penser à...



Carnet To do list Mucha - Eté

Musée: Mucha Foundation - **Matière:** Papier - **Artiste:** IP101019 X 10 **3,90 € TTC**
 Alphonse Mucha (1860-1939)



Carnet To do list Mucha - La danse

Musée: Mucha Foundation - **Matière:** Papier - **Artiste:** IP101020 X 10 **3,90 € TTC**
 Alphonse Mucha (1860-1939)

**Carnet "To do list" Mucha - Documents décoratifs Rouge**

Musée: Mucha Foundation - Artiste: Alphonse Mucha (1860-1939)

IP101039 X 10

3,90 € TTC

**Carnet "To do list" Mucha - Documents décoratifs Bleu**

Musée: Mucha Foundation - Artiste: Alphonse Mucha (1860-1939)

IP101040 X 10

3,90 € TTC

Papeterie » Cahier d'écriture**Cahier Mucha "L'été"**

Dimensions du cahier fermé: L. 21 cm; l. 15 cm - Nombre de pages: 64 pages lignées - Papier: Vélin 80g/m², fabriqué à partir de pâte sans chlore - Œuvre originale: L'été tirée de la série Les Saisons - 1896 - 103 x 54 cm - Lithographie en couleurs: Musée: Mucha Foundation - Matière: Papier - Artiste: Alphonse Mucha (1860-1939)

IP150348 X 10

4,90 € TTC

Papeterie » Carnets d'écriture**Carnet 10 x 16 cm "Mucha - La Lune et les étoiles"**

Dimensions du carnet fermé: L. 16 cm; l. 10 cm - Nombre de pages: 56 pages lignées - Papier: Vélin 80g/m², fabriqué à partir de pâte sans chlore - Œuvre originale: La Lune et les étoiles, étude pour Clair de Lune - 1902 - 56 x 21 cm - Aquarelle sur esquisse lithographiée sur papier: Musée: Mucha Foundation - Matière: Papier - Artiste: Alphonse Mucha (1860-1939)

IP161107 X 10

3,90 € TTC

Papeterie » Sous-chemise plastique**Sous-chemise A4 Mucha "Eté"**

Dimensions: L. 31cm; l. 21,5 cm - Format: A4 - Œuvre originale: L'été tiré de la série Les Saisons - 1896 - 103 x 54 cm - Lithographie en couleurs: Musée: Mucha Foundation - Matière: Polypropylène - Artiste: Alphonse Mucha (1860-1939)

IO100122 X 10

4,90 € TTC

**Sous-chemise A5 Mucha "La Lune et les étoiles"**

Dimensions: L. 22 cm; l. 15,5 cm - Format: A5 - Œuvre originale: La Lune et les étoiles ou Etude pour Clair de Lune - 1902 - 56 x 21 cm - Aquarelle sur esquisse lithographiée sur papier: Musée: Mucha Foundation - Matière: Polypropylène - Artiste: Alphonse Mucha (1860-1939)

IO100126 X 10

3,50 € TTC



Sous-chemise Mucha La Peinture - A4

Musée: Collection privée - **Matière:** Polypropylène -
Artiste: Alphonse Mucha (1860-1939)

IO100139 X 10

4,90 € TTC

Éditions » Beaux livres



Le Pater, Compositions par Alphonse Mucha

Dimensions du coffret : 41 x 51 cm - **Musée:** Paris -
 Réunion des musées nationaux- Grand Palais - **Artiste:**
 Alphonse Mucha (1860-1939) - **Langues:** Français

GB107546 X 1

1 500,00 € TTC

Éditions » Catalogues d'exposition



Mucha - Journal de l'exposition

Dimensions: L. 43 cm; l. 28 cm - **Langue:** Français -
Nombre d'illustrations: 30 - **Reliure:** Piqure - **Editeur:**
 RMN-GP - **Musée:** Paris - Musée du Luxembourg -
Matière: Papier - **Artiste:** Alphonse Mucha (1860-1939) -
Langues: Français

EA407148 X 5

6,00 € TTC



Mucha - Catalogue de l'exposition

Dimensions: L. 32,70 cm; l. 21,20 cm; E. 1,70 cm -
Langue: Français - **Nombre d'illustrations:** 256 - **Reliure:**
 Relié PP avec jaquette - **Editions:** RMN-GP - **Musée:** Paris
 - Musée du Luxembourg - **Matière:** Papier - **Artiste:**
 Alphonse Mucha (1860-1939) - **Langues:** Français

EC407125 X 1

35,00 € TTC