

# Extrait du catalogue

## Tarif Public

29/10/2020

[www.revendeurs.rmngp.fr](http://www.revendeurs.rmngp.fr)



### **Document non contractuel**

Réunion des musées nationaux et du Grand Palais des Champs-Élysées

254-256, rue de Bercy - 75577 Paris cedex 12 - France

Tel : +33 (0)1 40 13 48 00 - Fax : +33 (0)1 40 13 44 00

Etablissement public industriel et commercial - APE 9102Z - RCS Paris B692 041 585 - SIRET 69204158500583 - TVA FR11692041585



## Sommaire

<b>Collections</b> » Picasso, Taureau ...	1
<b>Cadeaux</b> » Décoration Maison ...	1
<b>Bijoux</b> » Boucles d'oreilles ...	1
<b>Bijoux</b> » Colliers ...	2
<b>Bijoux</b> » Pendentifs ...	3
<b>Bijoux</b> » Broches ...	4
<b>Bijoux</b> » Bracelets ...	4
<b>Bijoux</b> » Bagues ...	4
<b>Moulages</b> » Art oriental ...	5
<b>Carterie</b> » Carte postale 10,5 x 15 cm ...	6
<b>Carterie</b> » Carte postale 13,5 x 13,5 cm ...	8
<b>Carterie</b> » Carte postale 13,5 x 13,5 cm sur papier de création arts graphiques (Inuit blanc glacier 400 g) ... 9	9
<b>Carterie</b> » Carte postale 14 x 20 cm ...	9
<b>Carterie</b> » Pochettes de cartes postales ...	10
<b>Carterie</b> » Marque-page 5 x 17 cm ...	10
<b>Papeterie</b> » Cahiers pages blanches ...	10
<b>Éditions</b> » Beaux livres ...	10
<b>Éditions</b> » Catalogues d'exposition ...	10
<b>Éditions</b> » Guides - Aide à la visite ...	11
<b>Éditions</b> » Publication scientifique ...	12

## Collections » Picasso, Taureau



### Picasso - Sous le soleil de Mithra

**Format:** 22 x 27 cm - **Nombre de pages:** 280 - **Nombre d'illustrations:** 258 - **Façonnage:** Broché - **Date de publication:** Septembre 2001 - **Editeur:** Rmn / Fondation Pierre Gianadda - **Diffuseur:** BELLES LETTRES DIFFUSION-DISTRIBUTION - **Exposition:** Martigny, Fondation Pierre Gianadda - 29 juin > 4 novembre 2001, Paris, musée Picasso - 27 novembre 2001 > 4 mars 2002 - **Auteurs:** Ouvrage collectif, Jean CLAIR - **Musée:** Paris - Réunion des musées nationaux- Grand Palais - **Artiste:** Pablo Ruiz Picasso (1881-1973) - **Langues:** Français

EK194365 X 1

42,53 € TTC

## Cadeaux » Décoration Maison



### Contrat mésopotamien

**Dimensions:** 8 x 8 cm - 550 g - **Conditionnement:** Boîte rouge RMN - **Epoque:** Vers 2600 avant J.-C. - **Origine:** Ancienne Shuruppak, actuellement Fara - **Matière de l'original:** Original en terre cuite - **Musée:** Paris - Musée du Louvre - **Matière:** Bronze

CB500004 X 1

159,00 € TTC



### Tablette d'écolier

**Dimensions:** Ø 7 cm - H. 1,5 cm - 380 g - **Conditionnement:** Boîte rouge RMN - **Epoque:** Fin du III<sup>e</sup> millénaire av. J.-C. - **Origine:** Suse (Iran) - **Matière de l'original:** Original en argile - **Musée:** Paris - Musée du Louvre - **Matière:** Bronze

CB500030 X 1

105,00 € TTC



### Tablette de fondation

**Dimensions:** 9 x 6 cm - 645 g - **Conditionnement:** Boîte rouge RMN - **Epoque:** 2100 av. J.-C. - **Origine:** Sumer - **Matière de l'original:** Original en stéatite - **Musée:** Paris - Musée du Louvre - **Matière:** Bronze

CB500031 X 1

120,00 € TTC

## Bijoux » Boucles d'oreilles



### Boucles d'oreilles de Suse

**Dimensions:** Haut. 2 cm - Larg. 1,3 cm - 7,50 g - **Conditionnement:** Suédine - **Epoque:** Début du II<sup>e</sup> millénaire avant J.-C. - **Origine:** Iran - **Matière de l'original:** Original en argent - **Musée:** Paris - Musée du Louvre - **Matières:** Plaqué or, Argent 925

BW000143 X 1

Plaqué or

120,00 € TTC

BW100143 X 1

Argent

140,00 € TTC



### Anneaux d'oreilles de Suse

**Dimensions:** H. 2,78 cm; l. 2,17 cm - **Poids:** 350 g - **Matériau:** Plaqué or - **Emballage:** Suédine 11,50 x 13 cm - **Musée:** Paris - Musée du Louvre - **Matière:** Plaqué or

BW000155 X 1

65,00 € TTC

### Boucles d'oreilles Lydien - Petit modèle



<b>Dimensions:</b> H. 3,00 cm; l. 1,50 cm - <b>Poids:</b> 750 g -	<b>BW000163 X 1</b>	<b>Plaqué or</b>	<b>70,00 € TTC</b>
<b>Emballage:</b> Suédine 11,50 x 13 cm - <b>Œuvre d'origine:</b>	<b>BW100643 X 1</b>	<b>Argent</b>	<b>75,00 € TTC</b>
Inspiré par un pendentif découvert à Sardes - <b>Musée:</b> Paris - Musée du Louvre - <b>Matières:</b> Plaqué or, Argent 925			

### Boucles d'oreilles - Moyen modèle



<b>Dimensions:</b> H. 3,20 cm; l. 3,10 cm - <b>Poids:</b> 950 g -	<b>BW000164 X 1</b>	<b>Plaqué or</b>	<b>130,00 € TTC</b>
<b>Emballage:</b> Suédine 11,50 x 13 cm - <b>Œuvre d'origine:</b>	<b>BW100644 X 1</b>	<b>Argent</b>	<b>150,00 € TTC</b>
Inspiré par un pendentif découvert à Sardes - <b>Musée:</b> Paris - Musée du Louvre - <b>Matières:</b> Plaqué or, Argent 925			

### Boucles d'oreilles de Suse - Argent



<b>Dimensions:</b> 2 x 1,3 cm - <b>Musée:</b> Paris - Musée du Louvre	<b>BW100143 X 1</b>		<b>95,00 € TTC</b>
- <b>Matière:</b> Argent 925			

### Anneaux d'oreilles



<b>Dimensions:</b> Haut. 2,7 cm - Larg. 2,1 cm - 3,3 g -	<b>BW100155 X 1</b>	<b>Argent</b>	<b>60,00 € TTC</b>
<b>Conditionnement:</b> Suédine - <b>Epoque:</b> Parthe, II <sup>e</sup> siècle av. J.-C. - II <sup>e</sup> siècle après J.-C. - <b>Origine:</b> Suse (Iran) - D'après un anneau d'oreille de Suse - <b>Matière de l'original:</b> Original en or sur bitume - <b>Musée:</b> Paris - Musée du Louvre - <b>Matières:</b> Vermeil, Argent 925			

### Boucles d'oreilles Iznik Grenat



<b>Dimensions:</b> 1.8 cm x 2.3 cm - <b>Musée:</b> Paris - Musée du Louvre	<b>BW100645 X 1</b>		<b>175,00 € TTC</b>
- <b>Matières:</b> Argent 925, Grenat			

### Boucles d'oreilles "Topkapi"



<b>Dimensions:</b> 1,2 x 5,5 cm - <b>Conditionnement:</b> Suédine -	<b>BW400427 X 1</b>		<b>50,00 € TTC</b>
<b>Epoque:</b> Turquie XI <sup>e</sup> -XVII <sup>e</sup> siècle - <b>Matière de l'original:</b> Original en or, cristal de roche, rubis, émaux translucides - <b>Musée:</b> Istanbul - Topkapi Saray Müzesi - <b>Matières:</b> Email noir, Etain doré, Résine, Strass			

### Boucles d'oreilles perse achéménide



<b>Dimensions:</b> 4 x 0,9 cm - 7,3 g - <b>Conditionnement:</b>	<b>BW700004 X 1</b>		<b>45,00 € TTC</b>
Suédine - <b>Epoque:</b> Epoque perse achéménide, IV <sup>e</sup> siècle av. J.-C. - <b>Origine:</b> Suse (Iran) - <b>Matière de l'original:</b> D'après un long collier de perles en pierres fines et or - <b>Musée:</b> Paris - Musée du Louvre - <b>Matières:</b> Perles d'agates rubanées, Perles dorées, Laiton doré			

## Bijoux » Colliers



### Collier Iznik Grenat

**Dimensions:** 40 cm x 3 cm x 4 cm - **Musée:** Paris - Musée du Louvre - **Matières:** Argent 925, Grenat

BZ100023 X 1

195,00 € TTC



### Collier perse achéménide

**Dimensions:** Long. 55 cm - 34,1 g - **Conditionnement:** Suédine - **Epoque:** perse achéménide, IVe siècle av. J.-C. - **Origine:** Suse (Iran) - **Matière de l'original:** D'après un long collier de perles en pierres fines et or - **Musée:** Paris - Musée du Louvre - **Matières:** Plaqué or, Perles d'agates rubanées, Perles dorées

BZ700008 X 1

130,00 € TTC



### Sautoir perse achéménide

**Dimensions:** Long. 150 cm - 93 g - **Conditionnement:** Suédine - **Epoque:** perse achéménide, IVe siècle av. J.-C. - **Origine:** Suse (Iran) - **Matière de l'original:** D'après un long collier de perles en pierres fines et or - **Musée:** Paris - Musée du Louvre - **Matières:** Plaqué or, Perles d'agates rubanées, Perles dorées

BZ700009 X 1

245,00 € TTC



### Collier doré agate "Simashki"

**Dimensions:** L. 36 cm - **Matières:** Etain doré 1 micron, agates rubanées - **Fabrication:** Thaïlande - **Œuvre originale:** Dynastie Simashki - 2000/1940 avant Jésus-Christ - **Or et agate:** **Musée:** Paris - Musée du Louvre - **Matières:** Etain doré, Perles d'agates rubanées

BZ700010 X 1

198,00 € TTC

## Bijoux » Pendentifs



### Pendentif lydien - Grand modèle

**Dimensions:** H. 7,2 ; l. 7 cm - **Conditionnement:** Suédine - **Epoque:** Vers 3000 avant J.-C. - **Origine:** Asie Mineure - **Matière de l'original:** Original en or - **Musée:** Paris - Musée du Louvre - **Matières:** Plaqué or, Argent 925

BP000120 X 1

Plaqué or

260,00 € TTC

BP200120 X 1

Argent

495,00 € TTC



### Pendentif lydien - Moyen modèle

**Dimensions:** H. 3,3 ; l. 3,13 cm - **Conditionnement:** Suédine - **Epoque:** Vers 3000 avant J.-C. - **Origine:** Asie Mineure - **Matière de l'original:** Original en or - **Musée:** Paris - Musée du Louvre - **Matières:** Plaqué or, Argent 925

BP000121 X 1

Plaqué or

95,00 € TTC

BP100121 X 1

Argent

140,00 € TTC



### Pendentif lydien - Petit modèle

**Dimensions:** Diam. 1,5 cm - **Conditionnement:** Suédine - **Epoque:** Vers 3000 avant J.-C. - **Origine:** Asie Mineure - **Matière de l'original:** Original en or - **Musée:** Paris - Musée du Louvre - **Matières:** Plaqué or, Argent 925

BP100124 X 1

Argent

50,00 € TTC

BP000124 X 1

Plaqué or

45,00 € TTC



### Pendentif "Topkapi"

**Dimensions:** 4,3 x 1,2 cm - **Conditionnement:** Suédine - **Epoque:** Turquie XIè-XVIIè siècle - **Matière de l'original:** Original en or, cristal de roche, rubis, émaux translucides - **Musée:** Istanbul - Topkapi Saray Müzesi - **Matières:** Etain doré, Email noir, Strass

BP400078 X 1 **40,00 € TTC**

## Bijoux » Broches



### Broche dorée agate "Simashki"

**Dimensions:** L. 8 cm - **Matières:** Etain doré 1 micron, agates rubanées - **Fabrication:** Thaïlande - **Œuvre originale:** Dynastie Simashki - 2000/1940 avant Jésus-Christ - **Bronze, fer (perles), calcaire:** **Musée:** Paris - Musée du Louvre - **Matières:** Etain doré, Perles d'agates rubanées

BF400301 X 1 **79,00 € TTC**



### Pin's Cheval mingqi

**Dimensions :** 2 cm x 2.8 cm - **Matière :** Terre cuite - **Musée:** Paris - Musée des Arts asiatiques-Guimet - **Matière:** Terre cuite

BF400335 X 3 **7,00 € TTC**

## Bijoux » Bracelets



### Bracelet perse achéménide

**Dimensions:** Long. 20 cm - 12,4 g - **Conditionnement:** Suédine - **Epoque:** Epoque perse achéménide, IVe siècle av. J.-C. - **Origine:** Suse (Iran) - **Matière de l'original:** D'après un long collier de perles en pierres fines et or - **Musée:** Paris - Musée du Louvre - **Matières:** Plaqué or, Perles d'agates rubanées, Perles dorées

BB700003 X 1 **65,00 € TTC**



### Bracelet doré agate "Simashki"

**Dimensions:** L. 19,8 cm - **Matières:** Etain doré 1 micron, agates rubanées - **Fabrication:** Thaïlande - **Œuvre originale:** Dynastie Simashki - 2000/1940 avant Jésus-Christ - **Or et agate:** **Musée:** Paris - Musée du Louvre - **Matières:** Etain doré, Perles d'agates rubanées

BB700004 X 1 **118,00 € TTC**

## Bijoux » Bagues



### Bague de Suse

**Conditionnement:** Suédine - **Epoque:** Début du IIè millénaire avant J.-C. - **Origine:** Iran - **Matière de l'original:** Original en argent - **Musée:** Paris - Musée du Louvre - **Matières:** Plaqué or, Argent 925

BA000183	X 1	Plaqué or - T 52	<b>120,00 € TTC</b>
BA000184	X 1	Plaqué or - T 54	<b>120,00 € TTC</b>
BA000185	X 1	Plaqué or - T 56	<b>120,00 € TTC</b>
BA000186	X 1	Plaqué or - T 58	<b>120,00 € TTC</b>
BA000187	X 1	Plaqué or - T 60	<b>120,00 € TTC</b>
BA100183	X 1	Argent - T 52	<b>130,00 € TTC</b>
BA100184	X 1	Argent - T 54	<b>130,00 € TTC</b>

### Bague plaquée or "Carthage"



<b>Matières:</b> Plaqué or, cabochon d'agate rubanée -	<b>BA000835</b>	<b>X 1</b>	<b>Taille 56/58</b>	<b>90,00 € TTC</b>
<b>Fabrication:</b> Thaïlande - <b>Œuvre originale:</b> VIIe - VIe siècle avant Jésus-Christ - <b>Or et agate:</b> <b>Musée:</b> Paris - Musée du Louvre - <b>Matières:</b> Agate rouge, Plaqué or	<b>BA000832</b>	<b>X 1</b>	<b>Taille 50/52</b>	<b>90,00 € TTC</b>
	<b>BA000834</b>	<b>X 1</b>	<b>Taille 53/55</b>	<b>90,00 € TTC</b>

### Bague à décor cloisonné



<b>Dimensions:</b> Larg. 2,20 cm - <b>Conditionnement:</b> Suédoise -	<b>BA400163</b>	<b>X 1</b>	<b>T 52</b>	<b>55,00 € TTC</b>
<b>Epoque:</b> Vers 2500 av. J.-C. - <b>Origine:</b> Tello - <b>Matière de l'original:</b> Original en or, lapis-lazuli et cornaline - <b>Musée:</b> Paris - Musée du Louvre - <b>Matières:</b> Laiton, Résine	<b>BA400164</b>	<b>X 1</b>	<b>T 54</b>	<b>55,00 € TTC</b>
	<b>BA400165</b>	<b>X 1</b>	<b>T 56</b>	<b>55,00 € TTC</b>
	<b>BA400166</b>	<b>X 1</b>	<b>T 58</b>	<b>55,00 € TTC</b>
	<b>BA400407</b>	<b>X 1</b>	<b>T 60</b>	<b>55,00 € TTC</b>

## Moulages » Art oriental



### Buste de noble mède

<b>Reproduction en résine patinée à la main:</b> <b>Dimensions:</b> H. 28 L. 26 P. 12 cm - 5 kg - <b>Socle:</b> Bois massif vernis -	<b>RA001001</b>	<b>X 1</b>		<b>250,00 € TTC</b>
<b>Origine:</b> Persépolis - <b>Matière de l'original:</b> Pierre grise -				
<b>Epoque:</b> Vème siècle avant J.-C., Art Achéménide -				
<b>Musée:</b> Paris - Musée du Louvre - <b>Matière:</b> Résine				



### Déesse de la fécondité ou Idole-plaquette de la fécondité

<b>Reproduction en résine patinée à la main:</b> <b>Dimensions:</b> H. 30,5 L. 11,5 P. 4 cm - 1 kg - <b>Origine:</b> Chypre - <b>Matière de l'original:</b> Terre cuite modelée - <b>Epoque:</b> Fin du IIème - début du IIIème millénaire avant J.-C., Age du Bronze moyen - <b>Musée:</b> Paris - Musée du Louvre - <b>Matière:</b> Résine	<b>RA001012</b>	<b>X 1</b>		<b>150,00 € TTC</b>
--	-----------------	------------	--	---------------------



### Lion de Suse

<b>Reproduction en résine patinée à la main:</b> <b>Dimensions:</b> H. 10,5 L. 19 P. 9 cm - 1,2 kg - <b>Origine:</b> Iran, Suse, fouilles de J. de Morgan - <b>Matière de l'original:</b> Bronze - <b>Epoque ou artiste:</b> Anonyme, (Vème siècle avant J.-C., Epoque achéménide) - <b>Musée:</b> Paris - Musée du Louvre - <b>Matière:</b> Résine	<b>RA001021</b>	<b>X 1</b>		<b>99,00 € TTC</b>
---	-----------------	------------	--	--------------------



### Petit poids de Suse

<b>Reproduction en résine patinée à la main:</b> <b>Dimensions:</b> H. 6,5 L. 9 P. 6 cm - <b>Origine:</b> Iran, Suze - <b>Matière de l'original:</b> Calcaire noir - <b>Epoque:</b> Milieu du IIème millénaire avant J.-C. - <b>Musée:</b> Paris - Musée du Louvre - <b>Matière:</b> Résine	<b>RA001025</b>	<b>X 1</b>		<b>90,00 € TTC</b>
---	-----------------	------------	--	--------------------



### Cervidé

<b>Reproduction en résine patinée à la main:</b>	<b>RA001026</b>	<b>X 1</b>	<b>Résine</b>	<b>135,00 € TTC</b>
<b>Reproduction en bronze patiné: Le modèle en Bronze a changé de socle à l'automne 2018 pour un socle en métal noir, la photo présentée est celle du nouveau modèle, mais il reste exceptionnellement possible que des anciennes versions soient comprises dans votre commande: Dimensions:</b> H. 20 L. 6 P. 3 cm (Résine) - 500 g - <b>Socle :</b> H. 2 L. 6 P. 3 cm: H. 15 L. 10 P. 4,5 cm (Bronze) - 700 g: <b>Socle :</b> H. 2 L. 10 P. 4,5 cm: <b>Socle:</b> Marbre - <b>Origine:</b> Iran du nord - <b>Matière de l'original:</b> Bronze - <b>Epoque:</b> XIIIème - XIIème siècle avant J.-C. - <b>Musée:</b> Paris - Musée des Arts asiatiques-Guimet -	<b>ZA001008</b>	<b>X 1</b>	<b>Bronze</b>	<b>465,00 € TTC</b>



### Statuette de femme de Bactriane

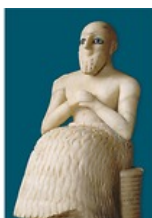
**Reproduction en résine patinée à la main: Dimensions:** RA001038 X 1 **139,00 € TTC**  
 H. 17 L. 15,5 P. 13,5 cm - 2,3 kg - **Origine:** Ateliers de Bactriane - **Matière de l'original:** Chlorite et calcaire -  
**Epoque:** Début du second millénaire avant J.-C., Epoque élamite - **Musée:** Paris - Musée du Louvre - **Matière:** Résine



### Couple de divinités

**Reproduction en bronze patiné: Dimensions:** H. 13 L. 4 P. 4 cm - **Socle:** Marbre noir - **Origine:** Syrie du nord - **Matière de l'original:** Bronze - **Epoque:** Début du IIème millénaire avant J.-C. - **Musée:** Paris - Musée du Louvre - **Matière:** Bronze

## Carterie » Carte postale 10,5 x 15 cm



### Statue de l'intendant Ebih-II

**Musée:** Paris - Musée du Louvre **IC300512 X 50 1,20 € TTC**



### Code de Hammurabi, roi de Babylone (1792-1750 av. J.-C.)

**Musée:** Paris - Musée du Louvre **IC300513 X 50 1,20 € TTC**



### Taureau androcéphale ailé

**Musée:** Paris - Musée du Louvre **IC300514 X 50 1,20 € TTC**



### Gudea, prince de Lagash

**Musée:** Paris - Musée du Louvre **IC300515 X 50 1,20 € TTC**



### Frise des archers, palais de Darius 1er (détail)

**Musée:** Paris - Musée du Louvre **IC300603 X 50 1,20 € TTC**



**Frise des griffons, palais de Darius 1er (détail)**

Musée: Paris - Musée du Louvre

IC300605 X 50

**1,20 €** TTC**Statuette dite de "l'Adorant de Larsa", vouée pour la vie de Hammurabi, roi de Babylone...**

Musée: Paris - Musée du Louvre

IC300831 X 50

**1,20 €** TTC**Le démon assyrien Pazuzu**

Musée: Paris - Musée du Louvre

IC300832 X 50

**1,20 €** TTC**Adorant**

Musée: Paris - Musée du Louvre

IC300833 X 50

**1,20 €** TTC**Baal Brandissant le foudre**

Musée: Paris - Musée du Louvre

IC300834 X 50

**1,20 €** TTC**Stèle dite du Baal au foudre"**

Musée: Paris - Musée du Louvre

IC300835 X 50

**1,20 €** TTC**Kudurru de Meli-Shipak**

Musée: Paris - Musée du Louvre

IC300836 X 50

**1,20 €** TTC

**Stèle de victoire de Naram-Sin, roi d'Akkad**

Musée: Paris - Musée du Louvre

IC300837 X 50

**1,20 €** TTC**Statuette d'homme barbu, nu représentant peut-être le roi-prêtre**

Musée: Paris - Musée du Louvre

IC300838 X 50

**1,20 €** TTC**Le roi Sargon II et un haut dignitaire**

Musée: Paris - Musée du Louvre

IC300839 X 50

**1,20 €** TTC**Sceau cylindrique d'Ibni-Sharrum**

Musée: Paris - Musée du Louvre

IC300841 X 50

**1,20 €** TTC**Tablette à écriture précunéiforme**

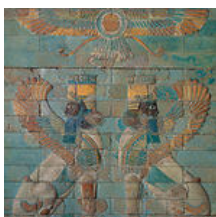
Musée: Paris - Musée du Louvre

IC300842 X 50

**1,20 €** TTC**Vase en forme de taureau**

Musée: Paris - Musée du Louvre

IC300843 X 50

**1,20 €** TTC**Carterie » Carte postale 13,5 x 13,5 cm****Sphinx affrontés sous le globe ailé d'Ahura Mazda**

Musée: Paris - Musée du Louvre

IC400566 X 50

**1,20 €** TTC

**Couvercle de Pyxide**

Musée: Paris - Musée du Louvre

IC401107 X 50

**1,20 €** TTC**Statuette de femme dite "Princesse de Bactriane"**

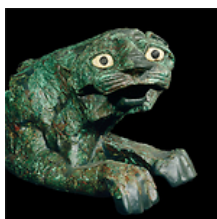
Musée: Paris - Musée du Louvre

IC401108 X 50

**1,20 €** TTC**Femme à la fenêtre**

Musée: Paris - Musée du Louvre

IC401109 X 50

**1,20 €** TTC**Statue de lion**

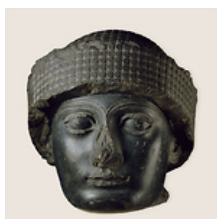
Musée: Paris - Musée du Louvre

IC401110 X 50

**1,20 €** TTC**Relief votif d'Ur-Nanshe, roi de Lagash**

Musée: Paris - Musée du Louvre

IC401111 X 50

**1,20 €** TTC**Tête de Gudea, prince de Lagash**

Musée: Paris - Musée du Louvre

IC401112 X 50

**1,20 €** TTC**Carterie » Carte postale 13,5 x 13,5 cm sur papier de création arts graphiques (Inuit****Plat à décor de style saz (détail)**Événement: Naissance d'un musée - Louvre Abu Dhabi -  
Musée du Louvre, Paris / Mai > Juillet 2014: Musée:  
Paris - Musée du Louvre

IC420121 X 50

**1,20 €** TTC

**Carterie » Carte postale 14 x 20 cm**

**Frise des archers, palais de Darius 1er (détail)**



Musée: Paris - Musée du Louvre IC610087 X 50 **1,70 €** TTC

**Carterie » Pochettes de cartes postales**

**Assortiment de 24 cartes "Musée du Louvre"**



**Carnet:** 24 cartes postales 10,5 x 15 cm - **Musée:** Paris - Musée du Louvre - **Artistes:** Michelangelo Buonarroti dit Michel-Ange (1475-1564), Antonio Canova (1757-1822), Georges de La Tour (1593-1652), Jean-Honoré Fragonard (1732-1806), Jacques-Louis David (1748-1825), Jean Auguste Dominique Ingres (1780-1867), Théodore Géricault (1791-1824), Eugène Delacroix (1798-1863), Fra Angelico (v. 1387-1455), Alessandro Filipepi, dit Sandro Botticelli (1445-1510), Léonard de Vinci (1452-1519), Raffaello Sanzio, dit Raphaël (1483-1520), Paolo Caliari, dit Véronèse (1528-1588), Jan van Eyck (v. 1390-1441), Johannes Vermeer (1632-1675) IB103590 X 5 **12,00 €** TTC

**Carterie » Marque-page 5 x 17 cm**

**Echanson au turban orange (détail)**



Musée: Paris - Musée du Louvre IM000006 X 50 **1,00 €** TTC

**Papeterie » Cahiers pages blanches**

**Cahier 14 x 22 cm "Carreau au prunier en fleur"**



**Événement:** Naissance d'un musée - Louvre Abu Dhabi - **Musée du Louvre, Paris / Mai > Juillet 2014: ---:** IP190033 X 4 **14,00 €** TTC  
**Dimensions:** 14 x 22 cm - **Fermeture:** avec ruban rouge satiné - **Nombre de pages:** 128 pages blanches - **Musée:** Paris - Musée du Louvre

**Éditions » Beaux livres**

**Compagnons d'éternité**



**Format:** 24 x 27,5 cm - **Nombre de pages:** 256 - **Nombre d'illustrations:** 125 - **Façonnage:** Relié - **Date de publication:** Novembre 1997 - **Editeur:** Rmn - **Diffuseur:** FLAMMARION - **Auteurs:** Jean-Paul DESROCHES - GA103594 X 1 **44,50 €** TTC  
**Musée:** Paris - Musée des Arts asiatiques-Guimet - **Langues:** Français, Anglais

**Éditions » Catalogues d'exposition**



### De Byzance à Istanbul - Un port pour deux continents

**Format:** 23 x 30,5 cm - **Nombre de pages:** 364 - **Nombre d'illustrations:** 450 - **Façonnage:** Broché à rabats - **Date de publication:** Octobre 2009 - **Editeur:** Rmn - **Diffuseur:** FLAMMARION - **Exposition:** 10 octobre 2009 > 25 janvier 2010 - **Auteurs:** Ouvrage collectif, Edhem ELDEM, Avec la participation exceptionnelle de, Orhan PAMUK - **Musée:** Paris - Galeries nationales (Grand Palais, Champs Elysées) - **Langues:** Français

EC105625	X 1		<b>49,00 € TTC</b>
----------	-----	--	--------------------



### Des Grands Moghols aux Maharadjahs - Joyaux de la collection Al Thani

**Format:** 24,5 x 29 cm - **Nombre de pages:** 400 - **Nombre d'illustrations:** 360 - **Façonnage:** Relié - **Date de parution:** mars 2017 - **Editeur:** Rmn-GP - **Diffuseur:** Flammarion - **Auteur:** Amina Okada, Conservateur général au musée Guimet, Paris, co-commissaire de l'exposition. Historienne de l'art, auteure d'ouvrages sur la civilisation indienne et son art (Ajantâ en 1991 et L'âge d'or de l'Inde classique en 2007); commissaire de plusieurs expositions, en particulier « L'Âge d'or de l'Inde classique, L'Empire des Gupta » (Grand Palais, 2007). - **Amin Jaffer Directeur du département des Arts asiatiques chez Christie's, co-commissaire de l'exposition. Auteur de Fastes occidentaux de maharajahs : créations européennes pour l'Inde princière, Citadelles: Sophie Makariou, Présidente du musée Guimet, Auparavant conservateur au dpt des Antiquités orientales (section Arts d'Islam) du Louvre, dont elle prend la direction, et devenu le dpt des Arts de l'Islam en 2003. Auteure de nombreux ouvrages dont : Reflets d'or : D'Orient en Occident, la céramique lustrée IX-XVe siècle, 2008; Album de peintures mogholes d'Ahmed Shah, 2013 Purs décors ? : Arts de l'Islam, Regards du XIXe siècle, Collections des Arts décoratifs, 2007: Navina Najat Haidar Conservateur au département des Art de l'Islam au Metropolitan Museum of Art, New York: Vincent Meylan Historien et journaliste, spécialiste de la haute joaillerie: Mikael Spink Chercheur, spécialiste d'art indien et d'arts de l'Islam: Francis Richard Conservateur émérite des Bibliothèques: Laurent Salomé Conservateur en chef, directeur scientifique de la RMNGP: Musée: Paris - Réunion des musées nationaux- Grand Palais - **Langues:** Français**

EC106371	X 1	français	<b>49,00 € TTC</b>
EC106372	X 1	anglais	<b>49,00 € TTC</b>

## Éditions » Guides - Aide à la visite



### Des Grands Moghols aux Maharadjahs - Carnet de Cartes Postales

**Format:** 12.8 x 16.5 cm - **Nombre de pages:** 72 - **Nombre d'illustrations:** 40 - **Façonnage:** Relié - **Date de parution:** mars 2017 - **Editeur:** Rmn - **Diffuseur:** Flammarion - **Musée:** Paris - Réunion des musées nationaux- Grand Palais - **Langues:** Français

GB107039	X 1		<b>15,50 € TTC</b>
----------	-----	--	--------------------



### Le guide du Louvre

**Format:** 15,5 x 23 cm - **Nombre de pages:** 480 - **Nombre d'illustrations:** 600 - **Façonnage:** Broché - **Date de publication:** Octobre 2006 - **Editeur:** Rmn / Musée du Louvre Éditions - **Diffuseur:** FLAMMARION - **Auteurs:** Anne SEFRIOU, Bérénice GEOFFROY-SCHNEITER, Manuel JOVER - **Musée:** Paris - Musée du Louvre - **Langues:** Allemand

GK195131	X 2	Allemand	<b>17,00 € TTC</b>
GK194827	X 2	Italien	<b>17,00 € TTC</b>
GK194829	X 2	Mandarin	<b>17,00 € TTC</b>
GK195132	X 2	Coréen	<b>17,00 € TTC</b>
GK195134	X 2	Russe	<b>17,00 € TTC</b>
GK194592	X 2	Anglais	<b>17,00 € TTC</b>



### Louvre, guide de poche

**Format:** 14,5 x 22 cm - **Nombre de pages:** 160 - **Nombre d'illustrations:** 200 - **Façonnage:** broché à rabats - **Date de parution:** Mars 2013 - **Editeur:** Artlys - **Diffuseur:** Flammarion - **Musée:** Paris - Musée du Louvre - **Langues:** Anglais, Espagnol, Français, Italien, Japonais, Portugais, Russe, Chinois

GK197243	X 4	Français	8,00 € TTC
GK197244	X 4	Anglais	8,00 € TTC
GK197245	X 4	Italien	8,00 € TTC
GK197242	X 4	Espagnol	8,00 € TTC
GK197241	X 4	Allemand	8,00 € TTC
GK197247	X 4	Portugais	8,00 € TTC



### Les antiquités du musée des Beaux-Arts de Lyon - Guide des collections

**Format:** 18 x 25 cm - **Nombre de pages:** 112 - **Nombre d'illustrations:** 104 - **Façonnage:** Broché - **Date de publication:** Février 1997 - **Editeur:** Rmn - **Diffuseur:** FLAMMARION - **Auteurs:** Geneviève GALLIANO - **Musée:** Lyon - Musée des Beaux-Arts - **Langues:** Français

GK393443	X 2		18,29 € TTC
----------	-----	--	-------------



### Musée d'Archéologie méditerranéenne - Guide des collections

**Format:** 17 x 21 cm - **Nombre de pages:** 128 - **Nombre d'illustrations:** 120 - **Façonnage:** broché à rabats - **Date de parution:** Mars 2013 - **Editeur:** Artlys - **Diffuseur:** Flammarion - **Musée:** Marseille - Musée d'archéologie méditerranéenne - Centre de la Vieille Charité - **Langues:** Anglais, Français

GK397253	X 2	Français	12,00 € TTC
----------	-----	----------	-------------

## Éditions » Publication scientifique



### L'art de l'antiquité - Volume 2 : l'Égypte et le Proche-Orient

**Format:** 16,5 x 23 cm - **Nombre de pages:** 464 - **Nombre d'illustrations:** 620 - **Façonnage:** Broché - **Date de publication:** Octobre 1997 - **Editeur:** Rmn / Gallimard - **Diffuseur:** SODIS - **Auteurs:** Ouvrage collectif, Bernard HOLTZMANN - **Musée:** Paris - Réunion des musées nationaux- Grand Palais - **Langues:** Français

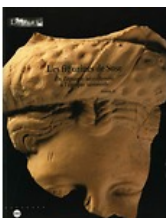
GC003396	X 1		44,21 € TTC
----------	-----	--	-------------



### Art et Archéologie : les civilisations du Proche-Orient ancien

**Format:** 15,3 x 20,4 cm - **Nombre de pages:** 680 - **Nombre d'illustrations:** 146 - **Façonnage:** broché - **Date de parution:** novembre 2011 - **Editeur:** Rmn-Gp - **Diffuseur:** Flammarion - **Auteurs:** Agnès Benoît - **Conservateur en chef au département des Antiquités orientales du musée du Louvre, chargée des collections de l'Iran ancien, elle enseigne à l'École du Louvre.:** **Musée:** Paris - Réunion des musées nationaux- Grand Palais - **Langues:** Français

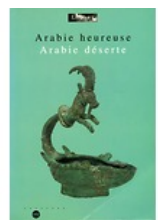
SK195907	X 1		27,00 € TTC
----------	-----	--	-------------



### Les figurines de Suse - De l'époque néo-élamite à l'époque sassanide - tomes I & II

**Collection:** Monographie - **Format:** 20 x 26 cm - **Nombre de pages:** 848 - **Nombre d'illustrations:** 1378 - **Façonnage:** Broché - **Date de publication:** Juillet 2002 - **Editeur:** Rmn - **Diffuseur:** FLAMMARION - **Auteurs:** Laurianne MARTINEZ-SEVE - **Musée:** Paris - Musée du Louvre - **Langues:** Français

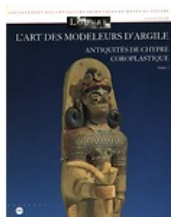
SM004324	X 1		145,00 € TTC
----------	-----	--	--------------



### Arabie heureuse, Arabie déserte

**Collection:** Notes et documents - **Format:** 18 x 26 cm - **Nombre de pages:** 344 - **Nombre d'illustrations:** 269 - **Façonnage:** Broché - **Date de publication:** Décembre 1996 - **Editeur:** Rmn - **Diffuseur:** FLAMMARION - **Auteurs:** Yves CALVET, Christian ROBIN - **Musée:** Paris - Musée du Louvre - **Langues:** Français

SN002604	X 1		35,00 € TTC
----------	-----	--	-------------



### L'art des modelleurs d'argile - Antiquités de Chypre, coroplastique

**Collection:** Catalogue raisonné - **Format:** 21 x 27 cm -  
**Nombre de pages:** 672 - **Nombre d'illustrations:** 1520 -  
**Façonnage:** Broché - **Date de publication:** Décembre  
1998 - **Editeur:** Rmn - **Diffuseur:** FLAMMARION -  
**Auteurs:** Annie CAUBET - **Musée:** Paris - Musée du  
Louvre - **Langues:** Français

SR003710 X 1

121,96 € TTC



### Estampilles, dénéraux, poids forts et autres disques en verre

**Collection:** Catalogue raisonné - **Format:** 21 x 27 cm -  
**Nombre de pages:** 248 - **Nombre d'illustrations:** 384 -  
**Façonnage:** Broché - **Date de publication:** Novembre  
2004 - **Editeur:** Rmn - **Diffuseur:** FLAMMARION -  
**Auteurs:** Souraya NOUJAIM-LE GARREC - **Musée:** Paris -  
Musée du Louvre - **Langues:** Français

SR004784 X 1

40,00 € TTC



### Lampes en terre cuite antiques

**Collection:** Catalogue raisonné - **Format:** 21 x 27 cm -  
**Nombre de pages:** 584 - **Nombre d'illustrations:** 500 -  
**Façonnage:** Broché - **Date de publication:** Novembre  
2007 - **Editeur:** Rmn / Musée d'archéologie nationale -  
**Diffuseur:** FLAMMARION - **Auteurs:** Colette BEMONT,  
Hélène CHEW - **Musée:** Saint-Germain-en-Laye - Musée  
d'Archéologie nationale - **Langues:** Français

SR005049 X 1

50,00 € TTC